

# Van probleemmeisje naar delinquente vrouw?



## **Criminele carrières van residentieel behandelde meisjes van 12-32 jaar**

Juni, 2009

Thessa Wong  
Catrien Bijleveld  
Anne-Marie Slotboom  
VU Amsterdam



# Wie zijn de meisjes?



- Uitgestroomd Harreveld tussen jan. '92 en dec. '95
- Minimale duur verblijf: 2 maanden
- Compleet behandeldossier
- = 147 meisjes



# Waar hebben we naar gekeken?



- **Justitiële documentatie**
  - Leeftijd: 12 – 33
- **Behandeldossiers**
  - Psychologische factoren (intelligentie, persoonlijkheid, stoornissen)
  - Middelengebruik
  - Gezinsfactoren (ouderlijke verwaarlozing, scheiding)
  - Peerfactoren (delinquente vrienden, contact met leeftijdgenoten)



# Analyses

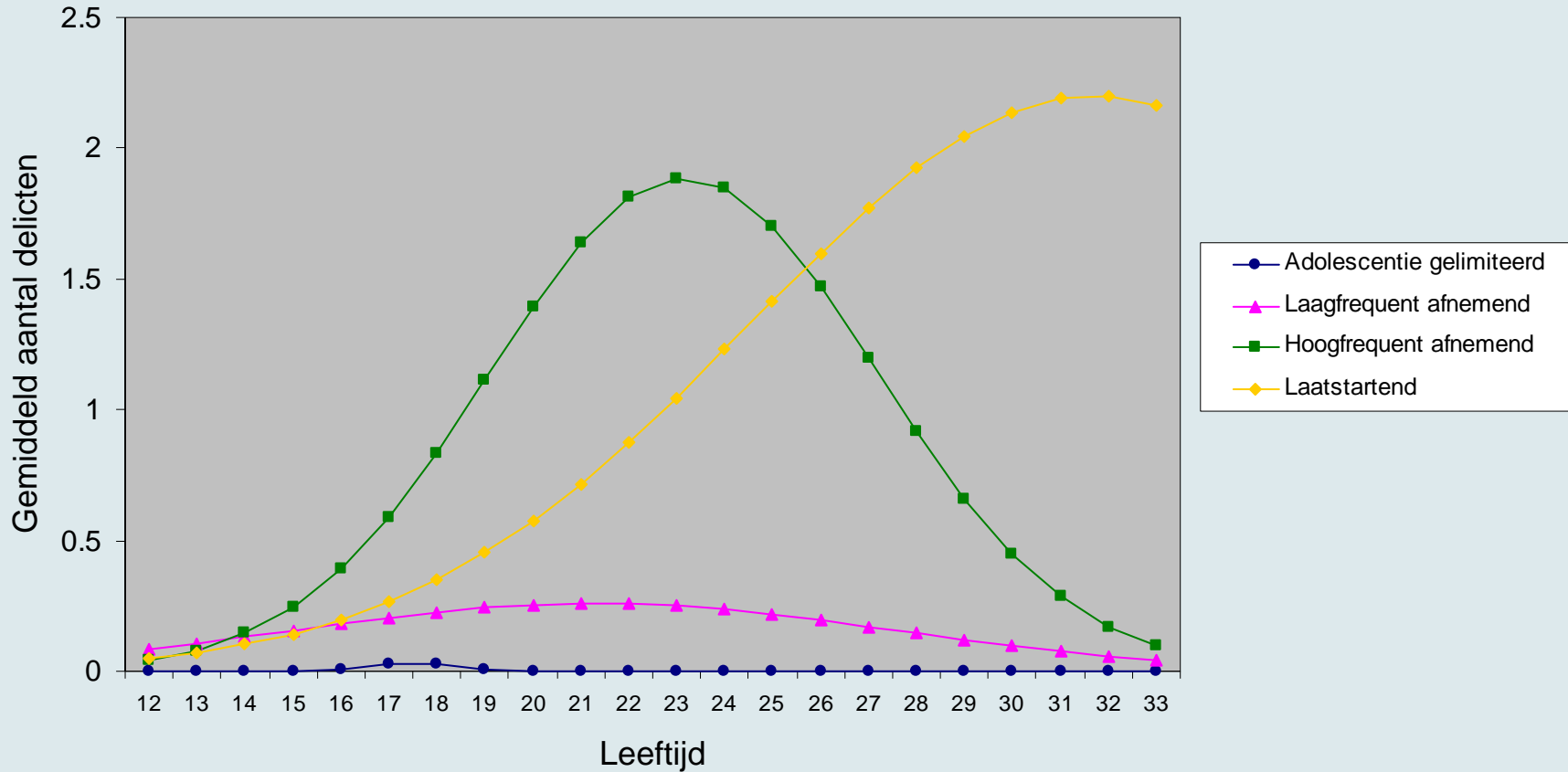


- **Group based trajectory models**
  - Maximum likelihood estimation
- **Cross-tabs**



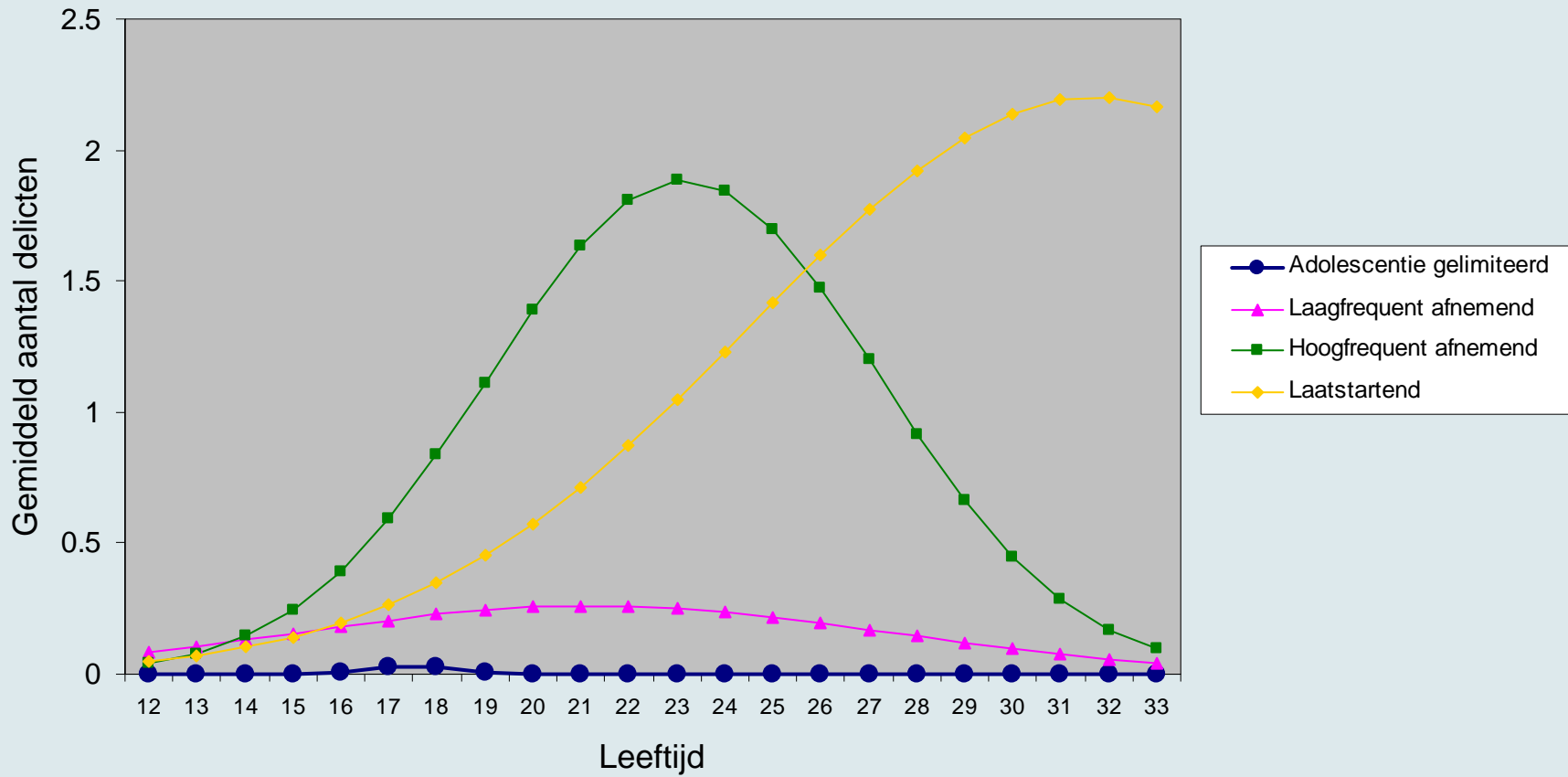
# Hoe zien de criminele carrières eruit?

4 groepen vrouwen



# Criminele trajecten

Adolescentie gelimiteerde groep (42.9%)

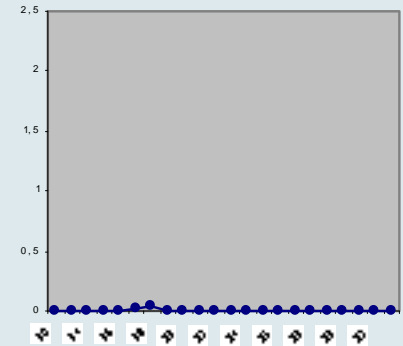


# Type delicten

Adolescentie gelimiteerde groep (42.9%)

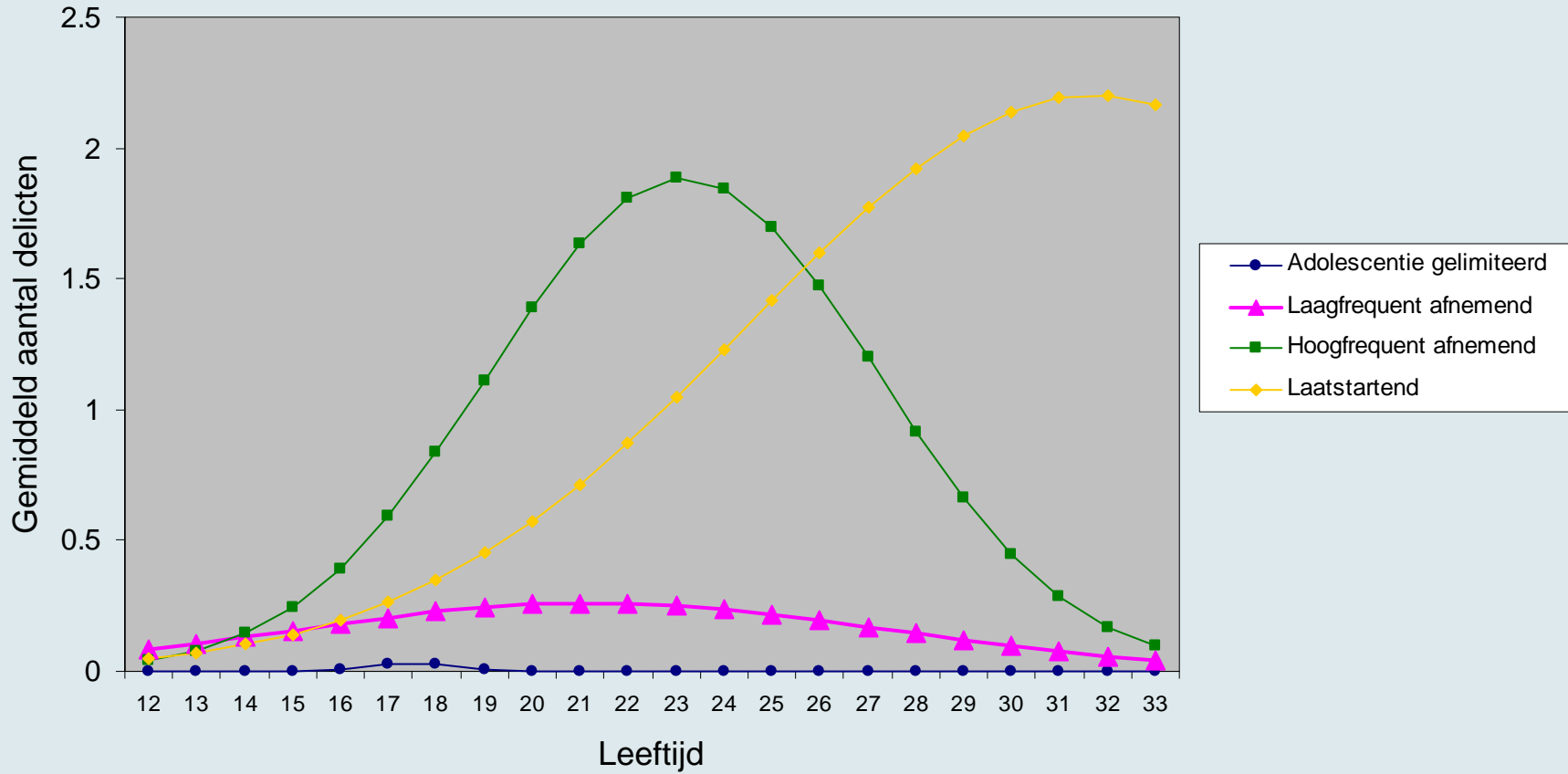


- 63 meisjes
- Pleegden 4.1% (27) van totaal aantal delicten
- Veel vermogensdelicten



# Criminele trajecten

## Laagfrequent afnemend (45.6%)



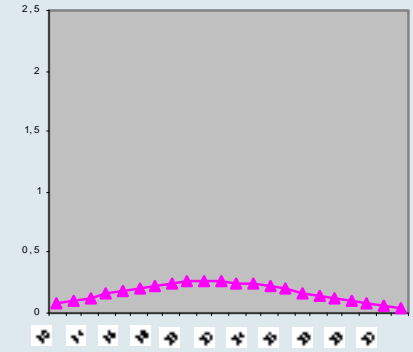


# Type delicten

Laagfrequent afnemend (45.6%)

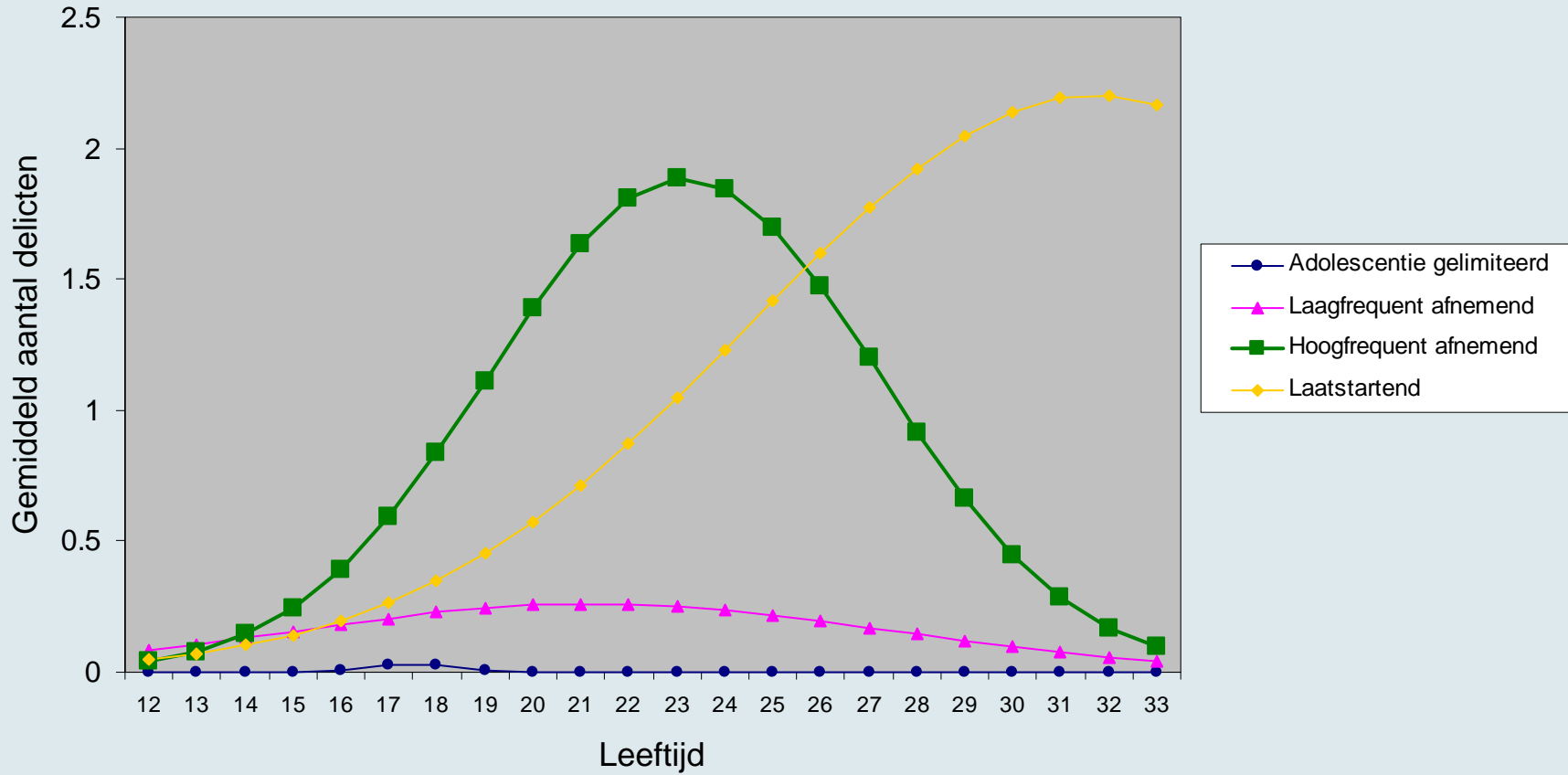


- 67 meisjes
- Pleegden 38.3% (251) van totaal aantal delicten
- Veel lichte delicten
- Relatief veel geweldsdelicten



# Criminele trajecten

## Hoogfrequent afnemend (7.5%)

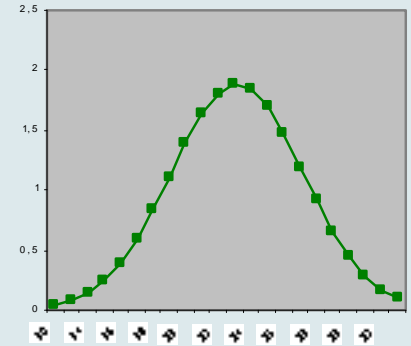


# Type delicten

Hoogfrequent afnemend (7.5%)

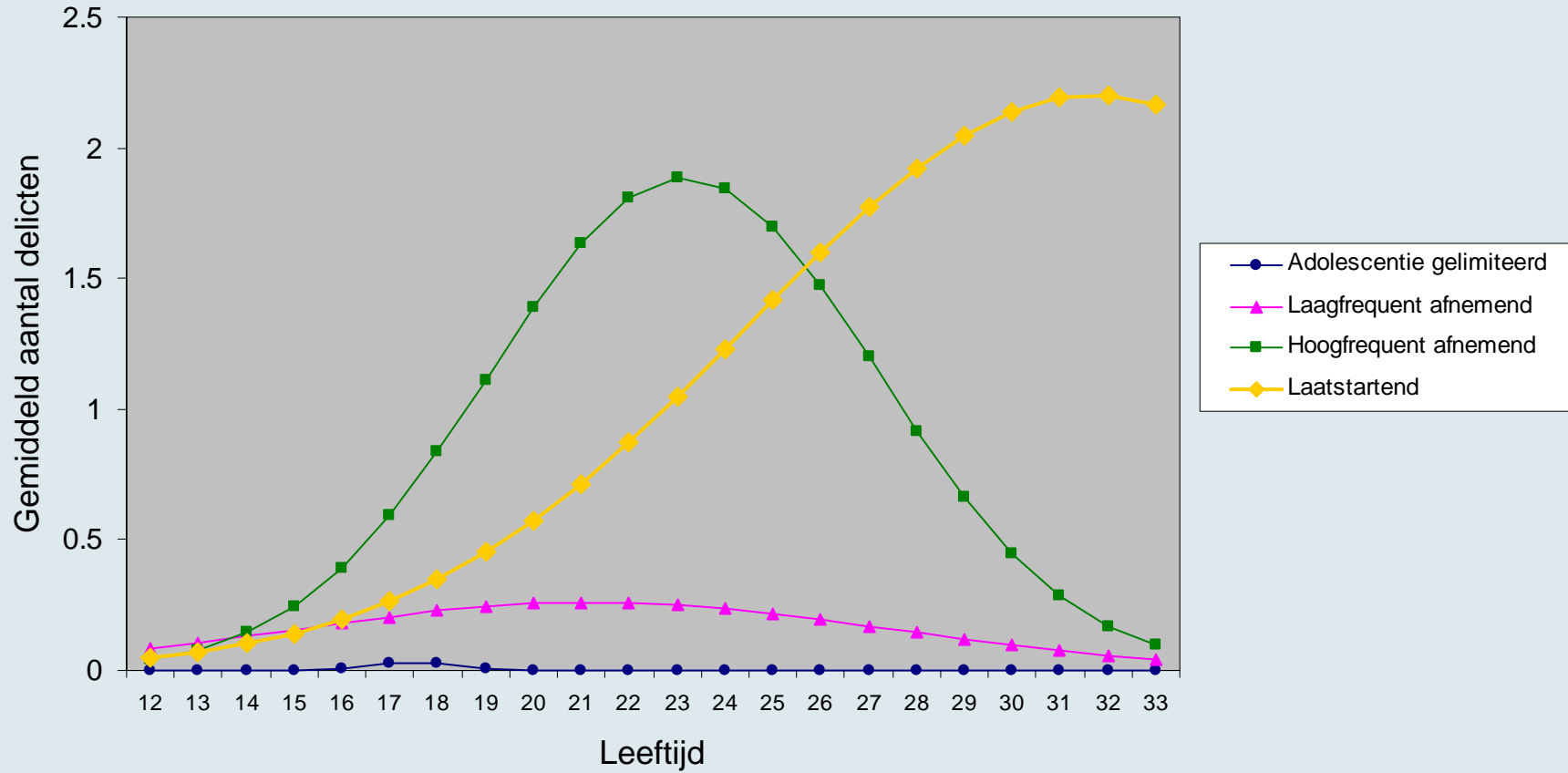


- 11 meisjes
- Pleegden 35% (229) van totaal aantal delicten
- Minder geweldsdelicten dan LFA-meisjes
- Veel delicten



# Criminele trajecten

## Laatstartend (4.1%)

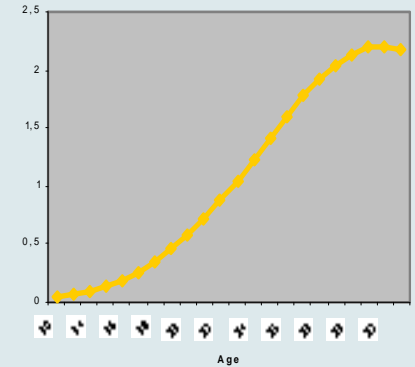


# Type delicten

Laatstartend (4.1%)



- 6 meisjes
- Pleegden 22.6% (148) van totaal aantal delicten
- Veel lichte delicten
- Veelal vermogensdelicten



# Type meisjes

## Algemeen



- **Zeer neurotisch**
- **Zeer impulsief**
- **Zeer spanningsbehoefstig**
- **80% depressief**
- **9% zelfmoordpoging**
- **65% drugs**
- **Weinig alcoholverslaafden**
- **30-45% seksueel misbruikt**
- **Enkel 3 meisjes hadden een gezonde relatie met hun ouders**

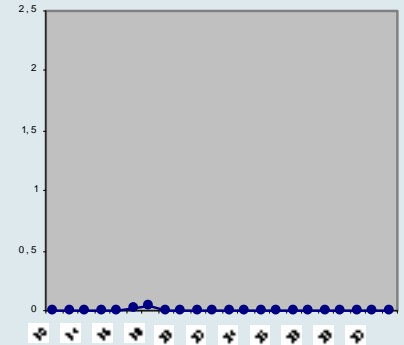


# Type meisjes

Adolescentie gelimiteerd (42.9%)



- Gemiddeld intelligent
- Laag zelfbeeld
- 2/3 agressieregulatie problematiek
- Betere sociale vaardigheden dan andere meisjes
- 1/3 persoonlijkheidsstoornis (grootste aantal)
- Relatief weinig blootgesteld aan trauma of verwaarloosd
- Matig contact met leeftijdgenoten
- 57.1% delinquente vrienden
- 18% gescheiden ouders



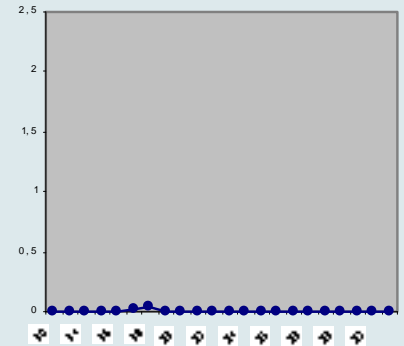
# Type meisjes

Adolescentie gelimiteerd (42.9%)



Dus:

- Relatief weinig risicofactoren
- Geldt ook voor delinquent gedrag
- Persoonlijkheidsstoornissen



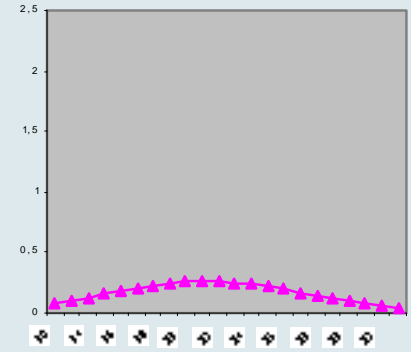


# Type meisjes

Laagfrequent afnemend (45.6%)



- Gemiddeld intelligence
- Laag zelfbeeld
- 2/3 agressieregulatie problematiek
- Slechte tot zeer slechte sociale vaardigheden
- Weinig meisjes met persoonlijkheidsstoornis
- Veel traumablootstelling en verwaarlozing (minder dan HFA)
- Slecht tot matig contact met leeftijdgenoten
- 69% delinquente vrienden
- 37% gescheiden ouders



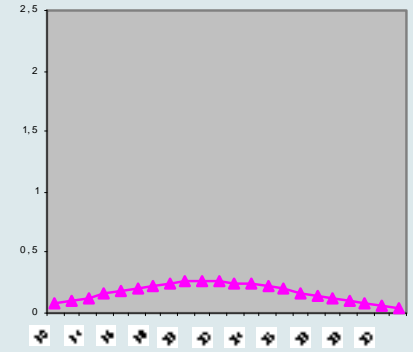
# Type meisjes

Laagfrequent afnemend (45.6%)



Dus:

- Veel risicofactoren, maar
- Weinig delinquent gedrag
- Wel relatief veel geweldsdelicten

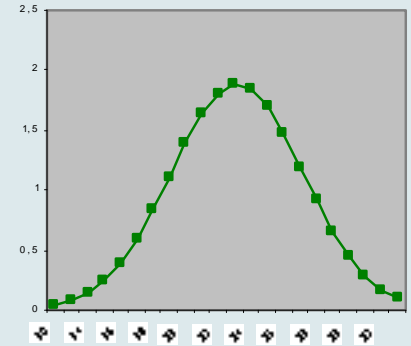


# Type meisjes

Hoogfrequent afnemend (7.5%)



- Laaggemiddeld intelligent
- Allen agressieregulatie problematiek
- Zeer slechte sociale vaardigheden
- Zeer laag zelfbeeld
- Veel blootgesteld aan trauma en allen verwaarloosd
- Zeer slecht contact met leeftijdgenoten
- $\frac{3}{4}$  delinquente vrienden
- 36% gescheiden ouders



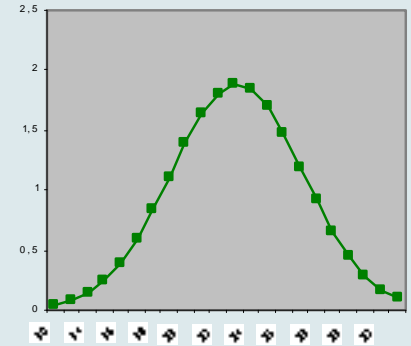
# Type meisjes

Hoogfrequent afnemend (7.5%)



Dus:

- Risicoprofiel gelijk aan LFA, maar in ernstiger mate
- Groot verschil in delictgedrag
- Hoge drempelwaarde

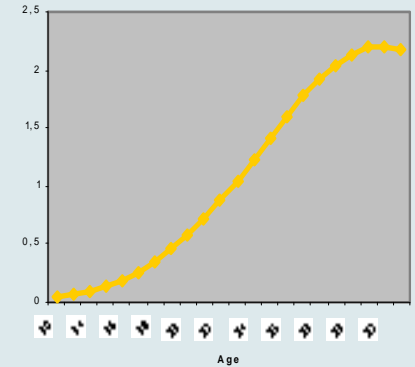


# Type meisjes

Laatstartend (4.1%)



- Hooggemiddeld intelligent
- Laag zelfbeeld
- Zeer gebrekkige tot onbeholpen sociale vaardigheden
- Geen persoonlijkheidsstoornis
- Allen delinquente vrienden
- Relatief weinig blootgesteld aan trauma of verwaarloosd
- Slecht tot matig contact met leeftijdgenoten
- Geen gescheiden ouders



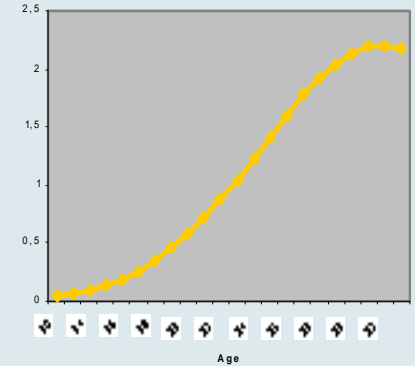
# Type meisjes

Laatstartend (4.1%)



## In conclusion:

- Moeilijke groep
  - Minder makkelijk conclusie trekken door de grootte van de groep
  - Relatief weinig risicofactoren
  - Plegen veel (lichte) delicten
  - Starten pas heel laat



# Conclusie



- Duidelijk onderscheid te maken tussen meisjes
- Meeste meisjes plegen weinig of geen delicten (88%)
  - Enkel justitiële documentatie
  - Problemen op andere gebieden
- Late piek
- Over het algemeen een juiste verwachting recidive door behandelaars



# Wat nu?



- **Trajecten koppelen aan gegevens wat betreft:**
  - Gezinsvorming
  - Verslaving
  - Arbeidsverleden
- **Vergelijking met jongens**

