

# Criminele Carrières van Vrouwen van 12 tot 32 Jaar

Thessa Wong, Catrien Bijleveld & Anne-Marie Slotboom

## VRAAGSTELLING

Zijn er verschillende criminele carrières te onderscheiden van hoogrisicomeisjes en welke persoon(lijkheid)s- en achtergrondkenmerken hebben zij?

## METHODE

- 147 meisjes (behandeld in Alexandra - gesloten afdeling van Harreveld)
- Crimineel gedrag → JD-gegevens
- Persoon(lijkheid)s- en achtergrondkenmerken → Behandelddossiers

## RESULTATEN

### Adolescentie gelimiteerd

- Enkel delicten in adolescentie
- Relatief weinig risicofactoren

### Laagfrequent afnemend

- Weinig delicten
- Veel risicofactoren met matige ernst

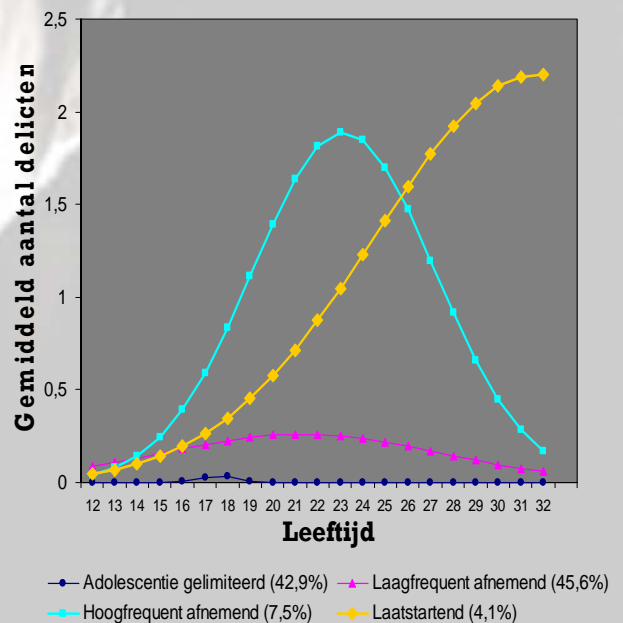
### Hoogfrequent afnemend

- Veel delicten
- Veel ernstige risicofactoren

### Laat startend

- Veel delicten
- Relatief weinig risicofactoren
- Slecht contact met leeftijdsgenoten en veel delinquente vrienden

### 4 verschillende criminele carrières



## CONCLUSIE

- ❖ 88% pleegt (bijna) geen delicten
- ❖ Threshold effect?
- ❖ Late starters bewust gekozen voor criminaliteit?